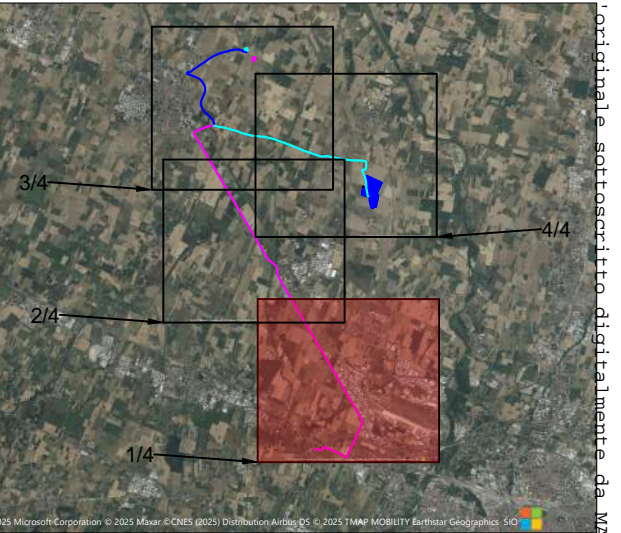


LEGENDA:

- Percorso di accesso e trasporto materiali da autostrada - PV e B
- Percorso di accesso e trasporto materiali da autostrada - BESS
- Percorso di accesso e trasporto materiali da autostrada - PV
- Impianto agrivoltaico avanzato
- Sistema di accumulo (BESS) integrato
- Cabina primaria AT/MT "San Giovanni in Persiceto"



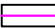
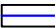
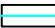



Progetto di realizzazione di un impianto agrivoltaico integrato con un sistema di accumulo e opere connesse nei Comuni di Sala Bolognese (BO) e San Giovanni in Persiceto (BO) denominato "Pratiello"

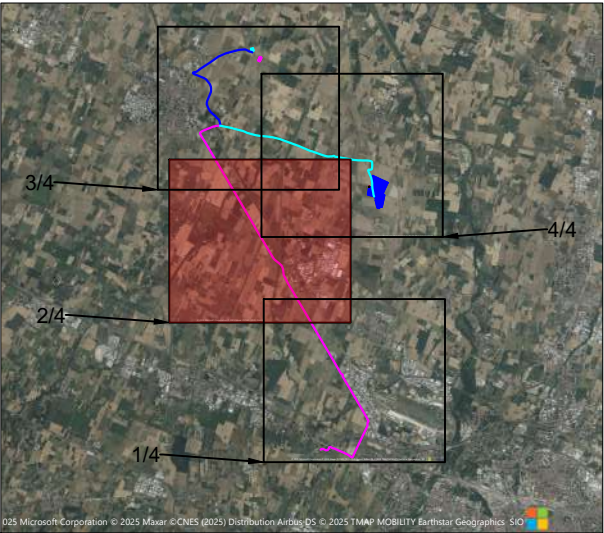


Elaborato: Planimetria viabilità provinciale		Numero foglio 1/4			AMICO FOTO DOME
IDENTIFICAZIONE ELABORATO					
Livello progettazione	Codice elaborato	Data	Scala	REV	
Definitivo	PRAPD0707-00	23/09/2025	1:20000	00	
Società: Sunstore S.r.l.					
		Partnered by:			



LEGENDA:

-  Percorso di accesso e trasporto materiali da autostrada - PV e BESS
-  Percorso di accesso e trasporto materiali da autostrada - BESS
-  Percorso di accesso e trasporto materiali da autostrada - PV
-  Impianto agrivoltaico avanzato
-  Sistema di accumulo (BESS) integrato
-  Cabina primaria AT/MT "San Giovanni in Persiceto"



Progetto di realizzazione di un impianto agrivoltaico integrato con un sistema di accumulo e opere connesse nei Comuni di Sala Bolognese (BO), Calderara di Reno (BO) e San Giovanni in Persiceto (BO) denominato "Pratello"



Elaborato: Planimetria viabilità provinciale	Numero foglio 2/4
--	----------------------

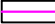

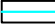



IDENTIFICAZIONE ELABORATO				
Livello progettazione	Codice elaborato	Data	Scala	REV.
Definitivo	PRAPD0707-00	23/09/2025	1:20000	00

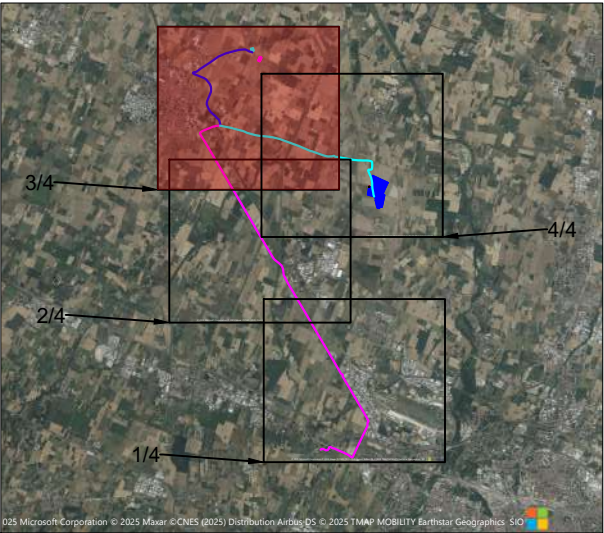
Società: Sunstore S.r.l.



Partnered by:



- LEGENDA:**
-  Percorso di accesso e trasporto materiali da autostrada - PV e BESS
 -  Percorso di accesso e trasporto materiali da autostrada - BESS
 -  Percorso di accesso e trasporto materiali da autostrada - PV
 -  Impianto agrivoltaico avanzato
 -  Sistema di accumulo (BESS) integrato
 -  Cabina primaria AT/MT "San Giovanni in Persiceto"



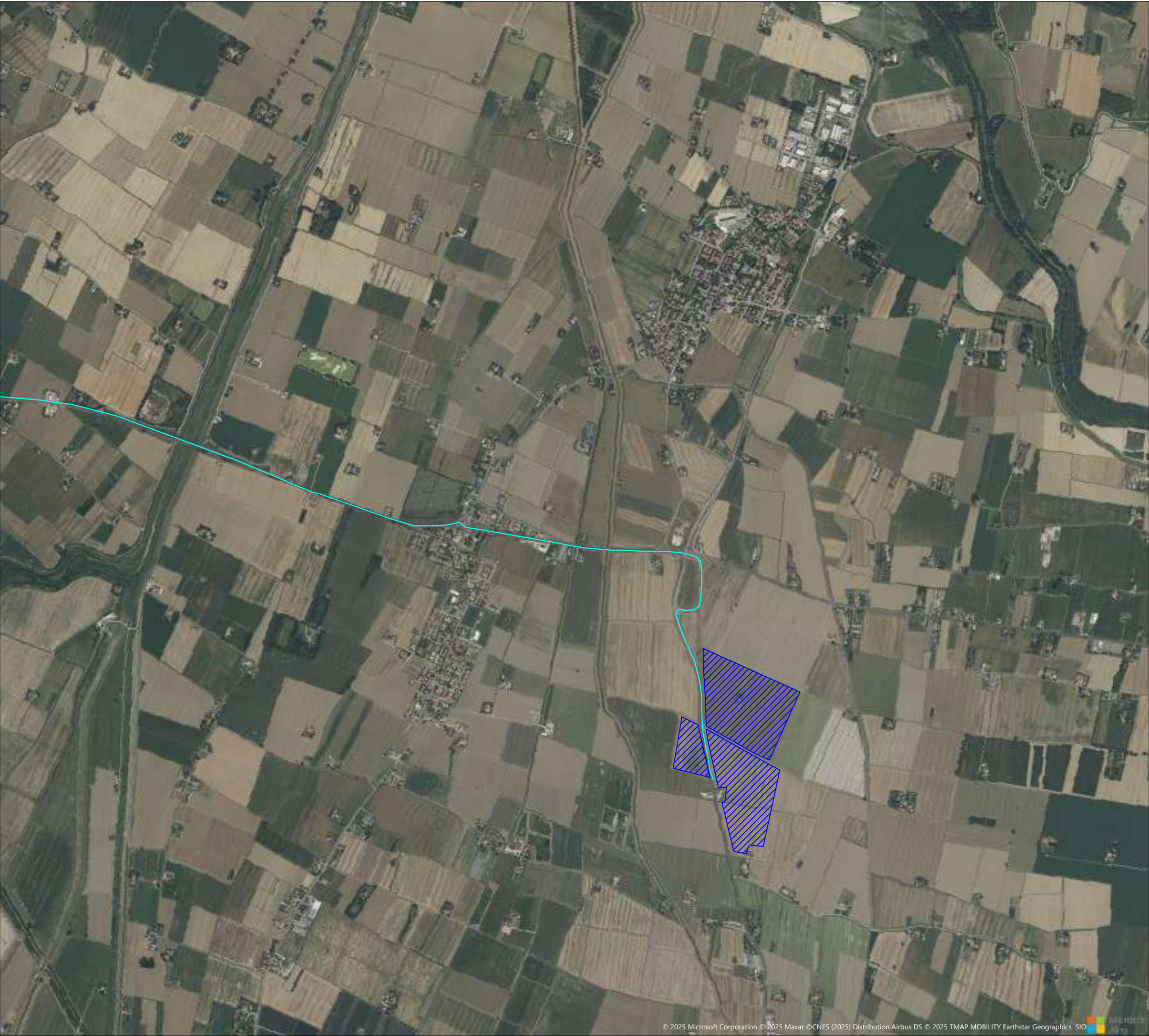
Progetto di realizzazione di un impianto agrivoltaico integrato con un sistema di accumulo e opere connesse nei Comuni di Sala Bolognese (BO), Calderara di Reno (BO) e San Giovanni in Persiceto (BO) denominato "Pratello"



Elaborato: Planimetria viabilità provinciale Numero foglio 3/4

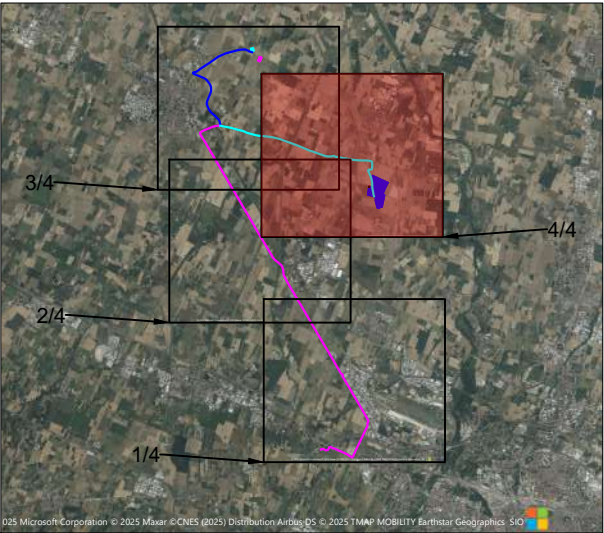
IDENTIFICAZIONE ELABORATO				
Livello progettazione	Codice elaborato	Data	Scala	REV.
Definitivo	PRAPD0707-00	23/09/2025	1:20000	00

Società: Sunstore S.r.l.  Partnered by: 



LEGENDA:

- Percorso di accesso e trasporto materiali da autostrada - PV e BESS
- Percorso di accesso e trasporto materiali da autostrada - BESS
- Percorso di accesso e trasporto materiali da autostrada - PV
- Impianto agrivoltaico avanzato
- Sistema di accumulo (BESS) integrato
- Cabina primaria AT/MT "San Giovanni in Persiceto"



Progetto di realizzazione di un impianto agrivoltaico integrato con un sistema di accumulo e opere connesse nei Comuni di Sala Bolognese (BO), Calderara di Reno (BO) e San Giovanni in Persiceto (BO) denominato "Pratello"



Elaborato: Planimetria viabilità provinciale	Numero foglio 4/4
--	----------------------

IDENTIFICAZIONE ELABORATO				
Livello progettazione	Codice elaborato	Data	Scala	REV.
Definitivo	PRAPD0707-00	23/09/2025	1:20000	00

Società: Sunstore S.r.l.

